

LIMPIEZA DEL ESCANER IMPRESORA HP2600



En general la debilitación de los colores es un evento común en los modelos 2600n, 2605 y 1600 de diseño Canon. Es un aspecto del diseño que genera el problema común de degeneración óptica del escáner debido a la acumulación de polvo en las lentes y espejos.

Debido a su posición el espejo más vulnerable es el que corresponde al cartucho color magenta y afecta en principio la decoloración del color rojo con el consiguiente corrimiento del tono púrpura hacia el azul y el color naranja hacia el amarillo. Siendo el Magenta el color de posición inferior en la pila de cartuchos es de esperar que sea el primero en sufrir la decoloración, particularmente en ambientes carentes de limpieza. La pérdida del magenta ,parcial o total, afecta notablemente otros colores

HP no ha producido documentación que ayude a resolver esto como tampoco ha generado instrucciones para el desmontaje del conjunto de escáner/láser y menos aún como llevar a cabo la limpieza. Tampoco HP ofrece a la venta tales conjuntos de reemplazo.

La forma de verificar la decoloración se consigue del reporte de **Prueba de Autocomprobación/Configuración** que se imprime vía menú desde el panel de control. Presionar dos veces "Seleccionar" (la de la marca con tilde), luego flecha derecha dos veces, luego Seleccionar. En la hoja que imprime se pueden observar los bloques de color en cuatro densidades y en fila de la derecha e izquierda de la hoja mostrando la existencia de decoloración o variaciones en las tonalidades si las mismas están presente.

El siguiente procedimiento a seguir lo guiará en los pasos necesarios para sacar y limpiar la unidad Láser/escáner junto con una explicación del porque es el rojo el color que primero sufre, seguido por Amarillo, Cian y finalmente Negro.

www.uninetimaging.com

USA . UK . EUROPE . AFRICA . JAPAN . CHINA . BRAZIL . MEXICO . COLOMBIA . ARGENTINA . VENEZUELA
3232 W. El Segundo Blvd, Hawthorne, California 90250 • Ph +1 (310) 280-9620 • Fx +1 310 838 7294 •

techsupport@uninetimaging.com

© 2008 UniNet Imaging Inc. All Trademark names are property of their respective owners. Product brand names mentioned are intended to show compatibility only.

UniNet Imaging does not warrant downloaded information. Summit Technologies is a division of UniNet Imaging Inc.

HP Color LaserJet 2600n



Prueba de autocomprobación / Configuración

Información sobre el producto

Nombre del producto: HP Color LaserJet 2600n
Número del formateador: KX41BSG
Número de serie del producto: BRGS78J0NQ
ID del servicio: 07302
Versión de firmware: 20061215
Resolución de impresión máxima: HP ImageREt 2400

Memoria

Memoria total: 16 MBytes
Memoria disponible: 13 MBytes

Configuración del papel

Tamaño de papel predeterminado: = Carta
Tamaño de la bandeja 1: = Cualquiera
Tipo de la bandeja 1: = Cualquiera
Tamaño de la bandeja 2: = Cualquiera
Tipo de la bandeja 2: = Cualquiera

Recuentos de páginas

Total de páginas impresas: = 3932
Páginas en color impresas: = 3566

Configuración del producto

Idioma: Español
Recuperación de atascos: Desactivado
Tiempo de espera de E/S: 120

Configuración de red

Nombre de host: NPI0DEF1D
Dirección de hardware: 001CC40DEF1D
Configuración de enlace: Sin enlace
IP configurado por: Manual
Dirección IP: 0.0.0.0
Máscara de subred IP: 0.0.0.0
Pasarela IP predeterminada: 0.0.0.0
WINS configurado por: 0
Servidor DHCP: 0.0.0.0
Tiempo de concesión de DHCP: 0
Servidor WINS preferido: 0.0.0.1
Nombre de mDNS: HP Color LaserJet 2600n

Tipos de papel

Color: = Normal
Membrete: = Normal
Preimpreso: = Normal
Preperforado: = Normal
Reciclado: = Normal

Registro de estado

Código Página

cpr -3 -5 0 0 -75 -81 0 -37 -31 17 0 -11 Ev= 2F U=4 DM=1
dh 57 62 59 61 114 115 113 113 40 45 44 44 116 106 105 102 77 76 78 74 143 141 141 142 91 87 89 86 158 154 156 159

www.uninetimaging.com

USA . UK . EUROPE . AFRICA . JAPAN . CHINA . BRAZIL . MEXICO . COLOMBIA . ARGENTINA . VENEZUELA
3232 W. El Segundo Blvd, Hawthorne, California 90250 • Ph +1 (310) 280-9620 • Fx +1 310 838 7294 •

techsupport@uninetimaging.com

© 2008 UniNet Imaging Inc. All Trademark names are property of their respective owners. Product brand names mentioned are intended to show compatibility only.

UniNet Imaging does not warrant downloaded information. Summit Technologies is a division of UniNet Imaging Inc.

HP Color LaserJet 2600n



Prueba de autocomprobación / Configuración

Información sobre el producto

Nombre del producto: HP Color LaserJet 2600n
Número del formateador: KX41BSG
Número de serie del producto: BRGS78J0NQ
ID del servicio: 07302
Versión de firmware: 20061215
Resolución de impresión máxima: HP ImageREt 2400

Memoria

Memoria total: 16 MBytes
Memoria disponible: 13 MBytes

Configuración del producto

Idioma: Español
Recuperación de atascos: Desactivado
Tiempo de espera de E/S: 120

Configuración de red

Nombre de host: NPI0DEF1D
Dirección de hardware: 001CC40DEF1D
Configuración de enlace: Sin enlace
IP configurado por: Manual
Dirección IP: 0.0.0.0
Máscara de subred IP: 0.0.0.0
Pasarela IP predeterminada: 0.0.0.0
WINS configurado por: 0
Servidor DHCP: 0.0.0.0
Tiempo de concesión de DHCP: 0
Servidor WINS preferido: 0.0.0.1
Nombre de mDNS: HP Color LaserJet 2600n

Configuración del papel

Tamaño de papel predeterminado: = Carta
Tamaño de la bandeja 1: = Cualquiera
Tipo de la bandeja 1: = Cualquiera
Tamaño de la bandeja 2: = Cualquiera
Tipo de la bandeja 2: = Cualquiera

Tipos de papel

Color: = Normal
Membrete: = Normal
Preimpreso: = Normal
Preperforado: = Normal
Reciclado: = Normal

Recuentos de páginas

Total de páginas impresas: = 3989
Páginas en color impresas: = 3622

Registro de estado

Código	Página
10.3001	3984

LINEAS ROJAS FALTANTES

cpr -6 2 -1 0 -92 -95 0 -86 -46 135 0 27 Evm 2F Ue4 DM=1
dh 35 42 40 39 106 170 146 126 15 10 13 10 90 89 89 86 73 74 69 74 138 139 141 140 73 71 73 71 136 132 134 134

LINEAS ROJAS FALTANTES

BANDA ROSADA ?

www.uninetimaging.com

USA . UK . EUROPE . AFRICA . JAPAN . CHINA . BRAZIL . MEXICO . COLOMBIA . ARGENTINA . VENEZUELA
3232 W. El Segundo Blvd, Hawthorne, California 90250 • Ph +1 (310) 280-9620 • Fx +1 310 838 7294 •

techsupport@uninetimaging.com

© 2008 UniNet Imaging Inc. All Trademark names are property of their respective owners. Product brand names mentioned are intended to show compatibility only.

UniNet Imaging does not warrant downloaded information. Summit Technologies is a division of UniNet Imaging Inc.

MATERIALES Y HERRAMIENTAS NECESARIAS

- Pincel limpiador de óptica fina. Tipo "LensPen" www.
- Limpiador Gaseoso para opticas. Tipo Blowing Plus. www.servexdigital.com.ar
- Destornillador Phillips #3
- Gancho para resorte
- Pinza pico de pato

DESMONTAJE DE LAS TAPAS DE LA IMPRESORA

El desmontaje de los laterales izquierdo y derecho precede a la extracción y limpieza del conjunto Escáner/láser. Cuidar de ubicar los tornillos junto al ítem en alguna forma lógica

Tapa izquierda

1. Sacar el tornillo plateado de 3mm de la cavidad en la parte inferior de la tapa izquierda. Ver figura 1.



Figura 1

www.uninetimaging.com

USA . UK . EUROPE . AFRICA . JAPAN . CHINA . BRAZIL . MEXICO . COLOMBIA . ARGENTINA . VENEZUELA
3232 W. El Segundo Blvd, Hawthorne, California 90250 • Ph +1 (310) 280-9620 • Fx +1 310 838 7294 •

techsupport@uninetimaging.com

© 2008 UniNet Imaging Inc. All Trademark names are property of their respective owners. Product brand names mentioned are intended to show compatibility only.

UniNet Imaging does not warrant downloaded information. Summit Technologies is a division of UniNet Imaging Inc.

2. Soltar la lengüeta plástica en la esquina inferior frontal como se muestra en la figura 2



Figura 2

3. Abrir la tapa frontal y comenzar por descalzar el borde frontal de la tapa. Fig. 3
4. Apartar la parte inferior de la tapa izquierda y luego hacer bajar la tapa de sus lengüetas superiores como se muestra en la Figura 4



Figura 3



Figura 4

www.uninetimaging.com

5

USA . UK . EUROPE . AFRICA . JAPAN . CHINA . BRAZIL . MEXICO . COLOMBIA . ARGENTINA . VENEZUELA
3232 W. El Segundo Blvd, Hawthorne, California 90250 • Ph +1 (310) 280-9620 • Fx +1 310 838 7294 •

techsupport@uninetimaging.com

© 2008 UniNet Imaging Inc. All Trademark names are property of their respective owners. Product brand names mentioned are intended to show compatibility only.

UniNet Imaging does not warrant downloaded information. Summit Technologies is a division of UniNet Imaging Inc.

Tapadera derecha

1. Sacar los dos tornillos plateados de 3mm, uno en la cavidad inferior y el otro en la parte inferior del panel de puertos mostrado en la figura 5.

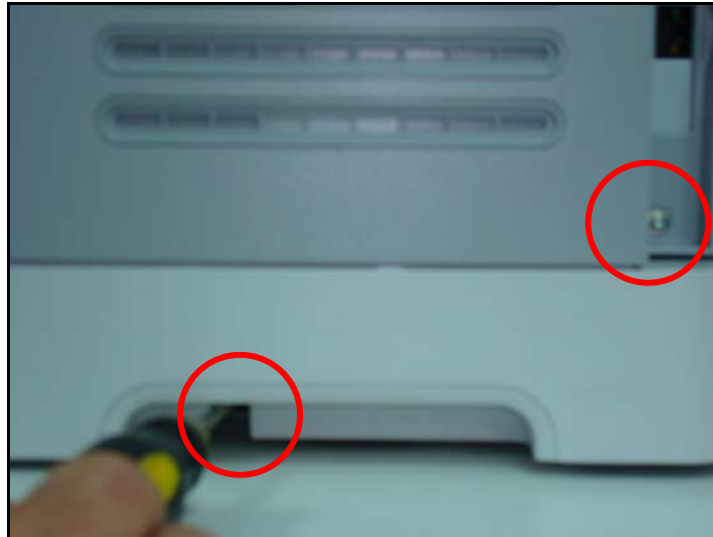


Figura 5

2. Abrir la tapa de la impresora
3. Destrozar primero el borde frontal de la tapa hacia fuera, sacar desde abajo para descalzar el zócalo y luego bajar la tapa para liberarla de las lengüetas superiores y sacarla totalmente. Figura 6.
4. Sacar los cartuchos de la impresora. Fig. 7



Figura 6

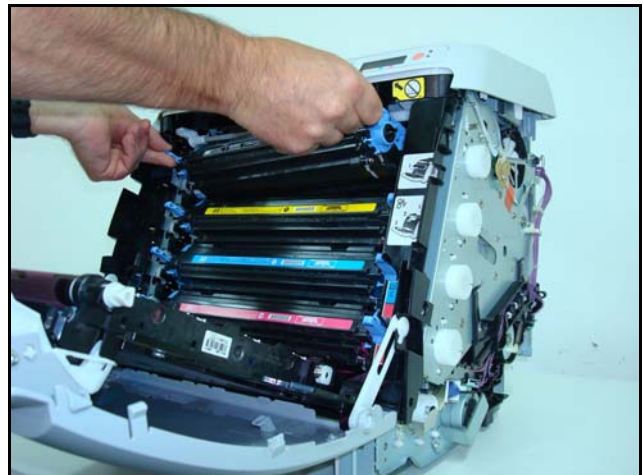


Figura 7

www.uninetimaging.com

6

USA . UK . EUROPE . AFRICA . JAPAN . CHINA . BRAZIL . MEXICO . COLOMBIA . ARGENTINA . VENEZUELA
3232 W. El Segundo Blvd, Hawthorne, California 90250 • Ph +1 (310) 280-9620 • Fx +1 310 838 7294 •

techsupport@uninetimaging.com

© 2008 UniNet Imaging Inc. All Trademark names are property of their respective owners. Product brand names mentioned are intended to show compatibility only.

UniNet Imaging does not warrant downloaded information. Summit Technologies is a division of UniNet Imaging Inc.

Tapa Trasera

1. Sacar la bandeja de salida del papel. Fig. 8



Figura 8

2. Sacar los nueve tornillos plateados marcados con círculos en la figura 9.
3. Retirar la tapa tomándola desde abajo y deslizar hacia abajo. Fig.10

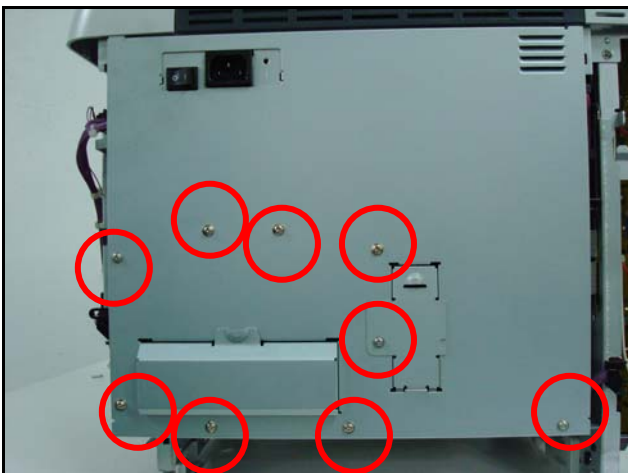


Figura 9



Figura 10

www.uninetimaging.com

USA . UK . EUROPE . AFRICA . JAPAN . CHINA . BRAZIL . MEXICO . COLOMBIA . ARGENTINA . VENEZUELA
3232 W. El Segundo Blvd, Hawthorne, California 90250 • Ph +1 (310) 280-9620 • Fx +1 310 838 7294 •

techsupport@uninetimaging.com

© 2008 UniNet Imaging Inc. All Trademark names are property of their respective owners. Product brand names mentioned are intended to show compatibility only.

UniNet Imaging does not warrant downloaded information. Summit Technologies is a division of UniNet Imaging Inc.

DESMONTAJE DEL CONJUNTO ESCANER/LASER

1. Destrobar y desconectar el enchufe con cuatro cables de la placa izquierda y el conector plano pequeño al lado marcado con el círculo, los conectores mostrados más abajo con el círculo negado no deben ser sacados pues no es necesario. Figuras 11 y 12



Figura 11



Figura 12

2. Desconectar cuidadosamente todos los demás conectores de la placa derecha. Fig. 13

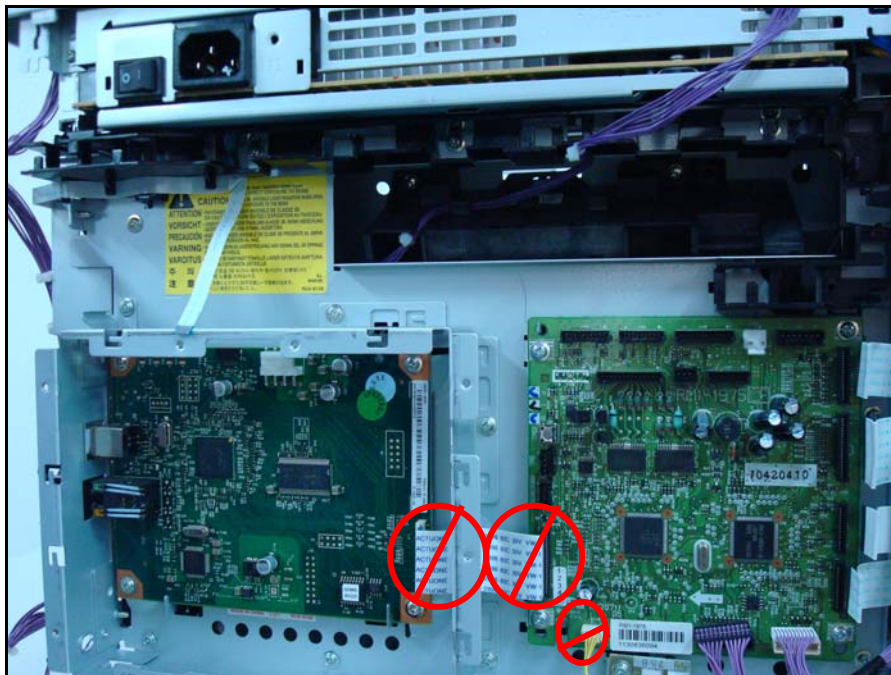


Figura 13

www.uninetimaging.com

8

USA . UK . EUROPE . AFRICA . JAPAN . CHINA . BRAZIL . MEXICO . COLOMBIA . ARGENTINA . VENEZUELA
3232 W. El Segundo Blvd, Hawthorne, California 90250 • Ph +1 (310) 280-9620 • Fx +1 310 838 7294 •

techsupport@uninetimaging.com

© 2008 UniNet Imaging Inc. All Trademark names are property of their respective owners. Product brand names mentioned are intended to show compatibility only.

UniNet Imaging does not warrant downloaded information. Summit Technologies is a division of UniNet Imaging Inc.

3. Liberar todos los cables desconectados anteriormente de su soporte en la parte superior derecha y el soporte en el borde superior de la placa protectora, como se muestra en la figura 14



Figura 14

4. Una vez libres los porta cables se pueden sacar, empezando por el de la izquierda en posición vertical, una vez destrabado este, se puede entonces sacar el horizontal mas largo desplazándolo primero hacia la izquierda para soltarlo. Fig.15.

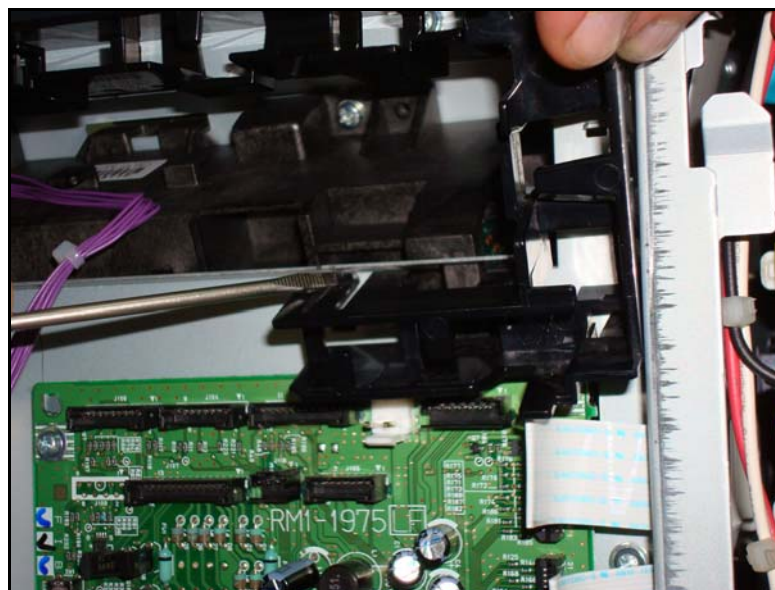


Figura 15

www.uninetimaging.com

9

USA . UK . EUROPE . AFRICA . JAPAN . CHINA . BRAZIL . MEXICO . COLOMBIA . ARGENTINA . VENEZUELA
3232 W. El Segundo Blvd, Hawthorne, California 90250 • Ph +1 (310) 280-9620 • Fx +1 310 838 7294 •

techsupport@uninetimaging.com

© 2008 UniNet Imaging Inc. All Trademark names are property of their respective owners. Product brand names mentioned are intended to show compatibility only.

UniNet Imaging does not warrant downloaded information. Summit Technologies is a division of UniNet Imaging Inc.

5. Sacar los once tornillos del soporte de las placas electrónicas. Fig. 16
6. Desmontar el soporte. Fig. 17



Figura 16

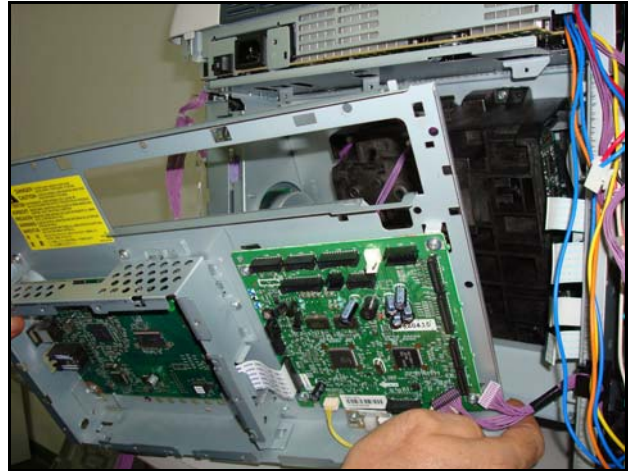


Figura 17

7. Desconectar los dos conectores chatos indicados con la flecha en las figuras 18 y 19 de lado derecho de la unidad Escáner/Láser.

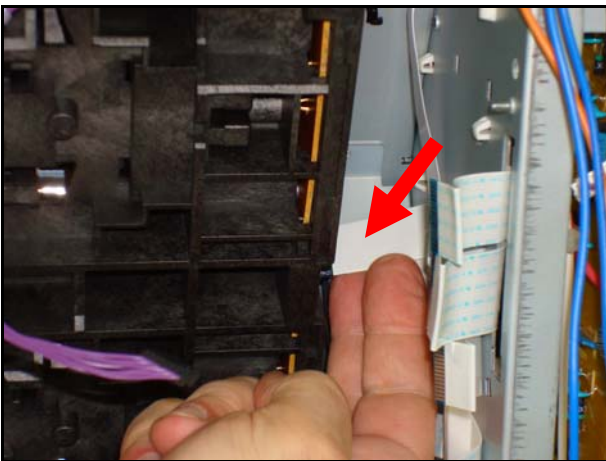


Figura 18

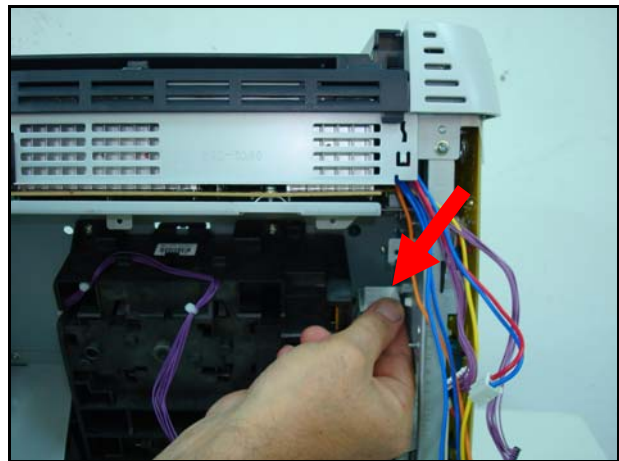


Figura 19

www.uninetimaging.com

10

USA . UK . EUROPE . AFRICA . JAPAN . CHINA . BRAZIL . MEXICO . COLOMBIA . ARGENTINA . VENEZUELA
 3232 W. El Segundo Blvd, Hawthorne, California 90250 • Ph +1 (310) 280-9620 • Fx +1 310 838 7294 •

techsupport@uninetimaging.com

© 2008 UniNet Imaging Inc. All Trademark names are property of their respective owners. Product brand names mentioned are intended to show compatibility only.

UniNet Imaging does not warrant downloaded information. Summit Technologies is a division of UniNet Imaging Inc.

8. levantar la impresora lo suficiente para poder sacar el tornillo izquierdo inferior del conjunto marcado con un círculo en la figura 20

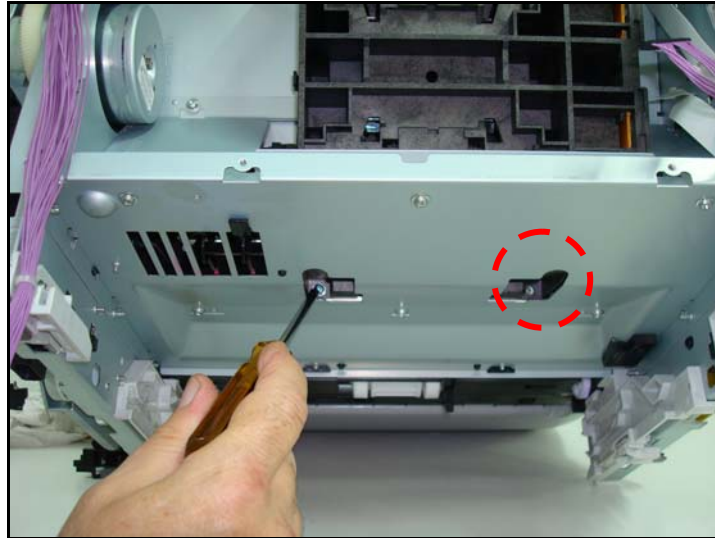


Figura 20

NOTA: Por razones desconocidas HP no coloca tornillo en el lado derecho inferior así que no piense que se ha perdido.

9. Con la impresora apoyada normalmente sacar los dos tornillos marcados con círculos en la figura 21 en la parte superior de la unidad.

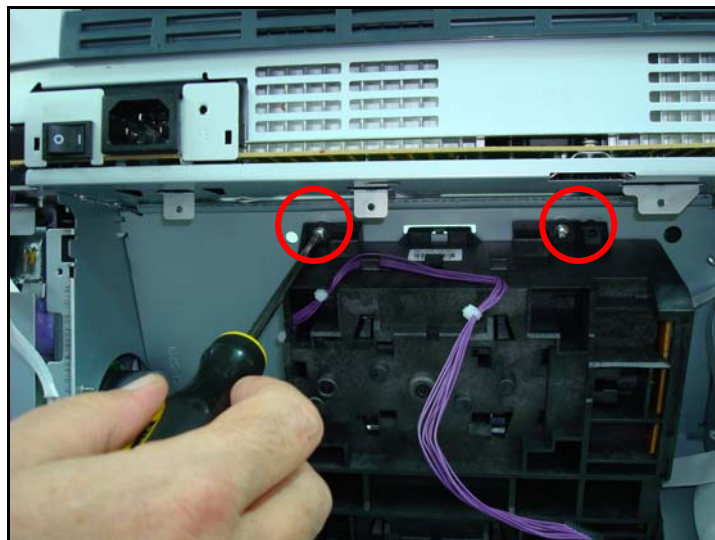


Figura 21

www.uninetimaging.com

11

USA . UK . EUROPE . AFRICA . JAPAN . CHINA . BRAZIL . MEXICO . COLOMBIA . ARGENTINA . VENEZUELA
3232 W. El Segundo Blvd, Hawthorne, California 90250 • Ph +1 (310) 280-9620 • Fx +1 310 838 7294 •

techsupport@uninetimaging.com

© 2008 UniNet Imaging Inc. All Trademark names are property of their respective owners. Product brand names mentioned are intended to show compatibility only.

UniNet Imaging does not warrant downloaded information. Summit Technologies is a division of UniNet Imaging Inc.

10. Sacar la unidad Escáner/Láser de la impresora.

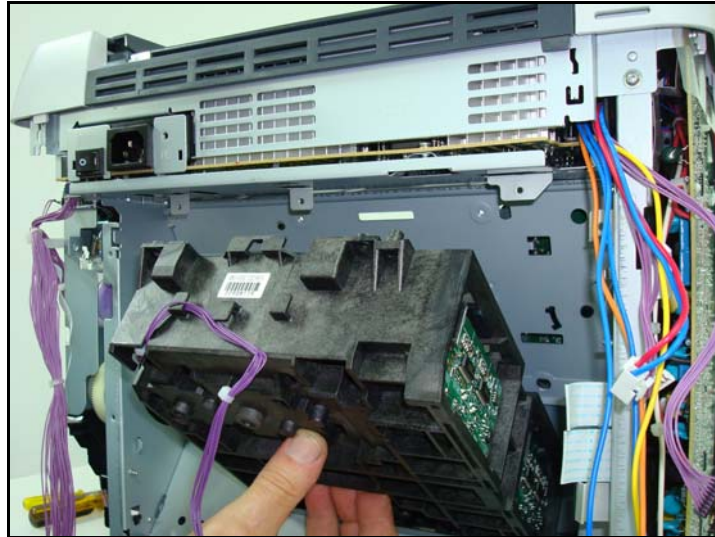


Figura 22

LIMPIEZA DE LA OPTICA DEL ESCANER

1. Colocar la unidad sobre la mesa de trabajo y con un gancho sacar el resorte del obturador, mostrado con una flecha en la figura 23.

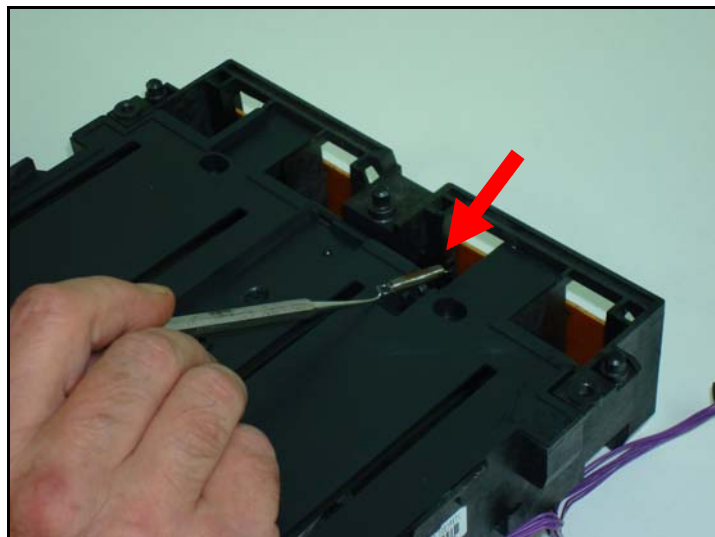


Figura 23

www.uninetimaging.com

12

USA . UK . EUROPE . AFRICA . JAPAN . CHINA . BRAZIL . MEXICO . COLOMBIA . ARGENTINA . VENEZUELA
3232 W. El Segundo Blvd, Hawthorne, California 90250 • Ph +1 (310) 280-9620 • Fx +1 310 838 7294 •

techsupport@uninetimaging.com

© 2008 UniNet Imaging Inc. All Trademark names are property of their respective owners. Product brand names mentioned are intended to show compatibility only.

UniNet Imaging does not warrant downloaded information. Summit Technologies is a division of UniNet Imaging Inc.

2. Sacar el tornillo auto-roscante negro de 3mm de la tapa de la unidad



Figura 24

3. Sacar la tapa de la unidad Escáner/Láser. Fig. 25

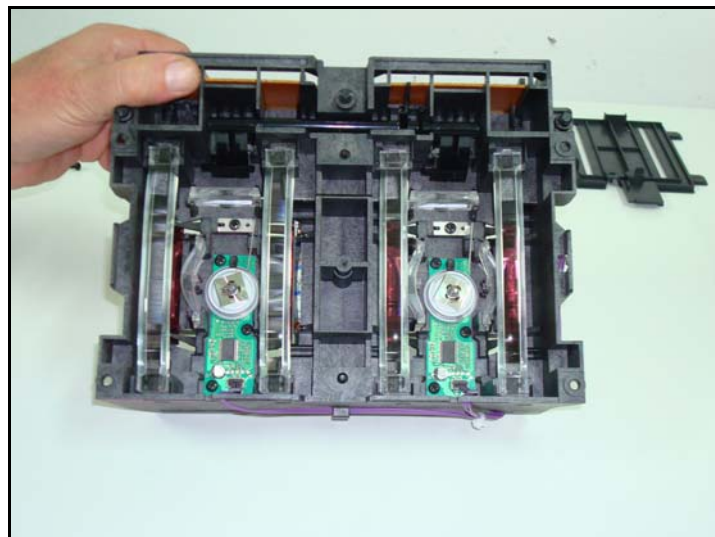


Figura 25

www.uninetimaging.com

13

USA . UK . EUROPE . AFRICA . JAPAN . CHINA . BRAZIL . MEXICO . COLOMBIA . ARGENTINA . VENEZUELA
3232 W. El Segundo Blvd, Hawthorne, California 90250 • Ph +1 (310) 280-9620 • Fx +1 310 838 7294 •

techsupport@uninetimaging.com

© 2008 UniNet Imaging Inc. All Trademark names are property of their respective owners. Product brand names mentioned are intended to show compatibility only.

UniNet Imaging does not warrant downloaded information. Summit Technologies is a division of UniNet Imaging Inc.

4. Con la ayuda de una linterna o artefacto de muy buena luz observar las lentes y los espejos de la óptica del escáner mostrados en la figura 26. Es evidente en la foto el polvillo depositado sobre los prismas particularmente el marcado con el círculo.



Figura 26

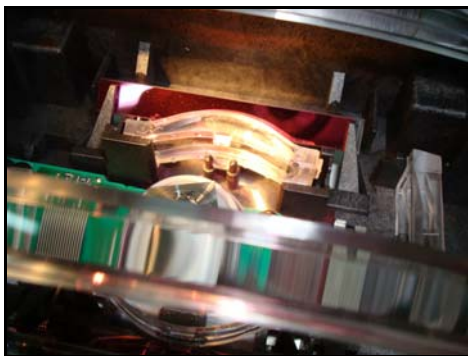


Figura 27

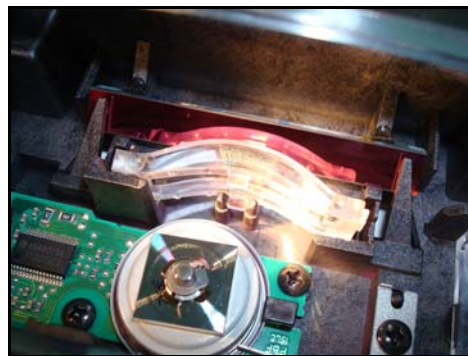


Figura 28

www.uninetimaging.com

14

USA . UK . EUROPE . AFRICA . JAPAN . CHINA . BRAZIL . MEXICO . COLOMBIA . ARGENTINA . VENEZUELA
3232 W. El Segundo Blvd, Hawthorne, California 90250 • Ph +1 (310) 280-9620 • Fx +1 310 838 7294 •

techsupport@uninetimaging.com

© 2008 UniNet Imaging Inc. All Trademark names are property of their respective owners. Product brand names mentioned are intended to show compatibility only.

UniNet Imaging does not warrant downloaded information. Summit Technologies is a division of UniNet Imaging Inc.

5. Con brocha de cerdas suaves como las usadas en fotografía o de características similares a la recomendada cuidadosamente efectúe pasadas sobre la superficie de los espejos y lentes mostrados en las figuras 29 y 30. Con la misma luz potente examine las superficies para ver si han quedado vestigios de polvo y repita el trabajo según necesidad.

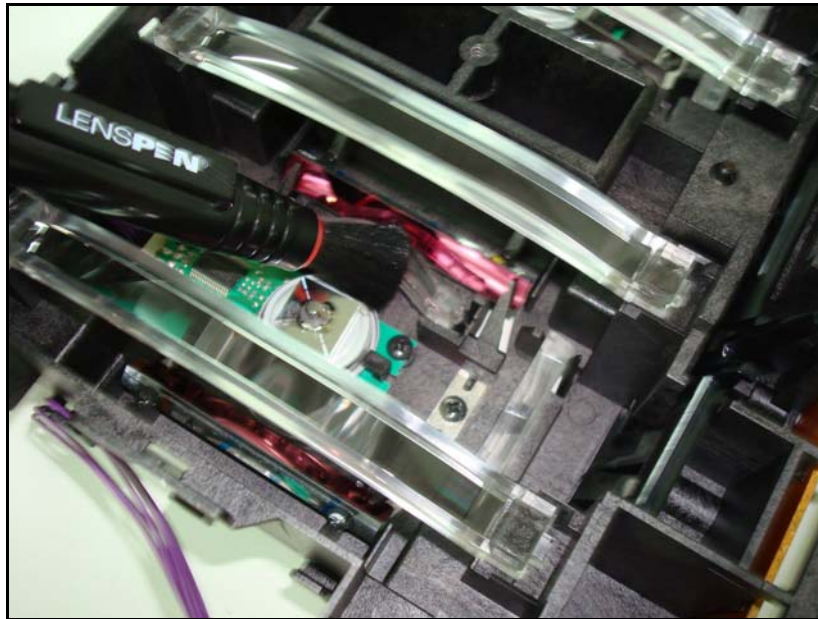


Figura 29

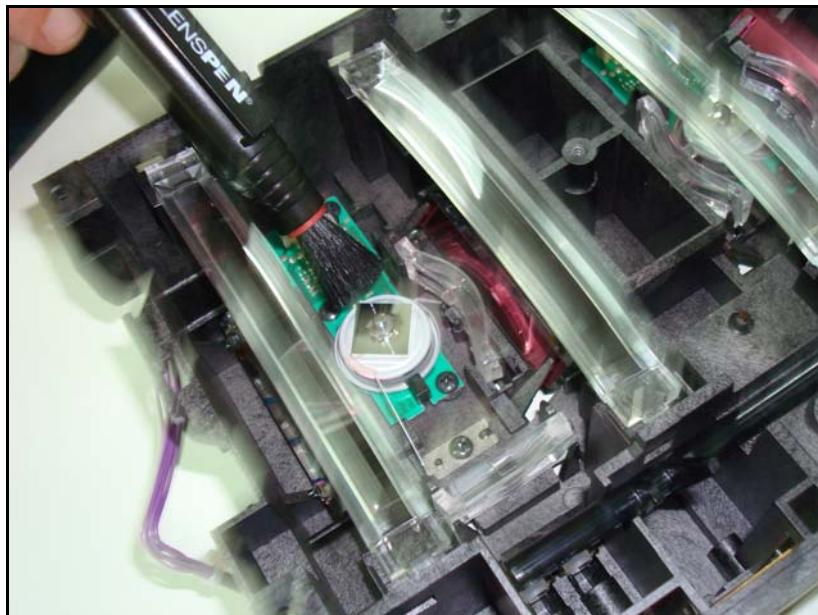


Figura 30

www.uninetimaging.com

15

USA . UK . EUROPE . AFRICA . JAPAN . CHINA . BRAZIL . MEXICO . COLOMBIA . ARGENTINA . VENEZUELA
3232 W. El Segundo Blvd, Hawthorne, California 90250 • Ph +1 (310) 280-9620 • Fx +1 310 838 7294 •

techsupport@uninetimaging.com

© 2008 UniNet Imaging Inc. All Trademark names are property of their respective owners. Product brand names mentioned are intended to show compatibility only.

UniNet Imaging does not warrant downloaded information. Summit Technologies is a division of UniNet Imaging Inc.

NOTA: La limpieza de las lentes y espejos de la óptica del escáner debe ser llevada a cabo con el mayor de los cuidados evitando el uso de solventes y/o productos de limpieza químicos a no ser que la situación lo requiera. Nunca aplique solventes a las lentes compensadoras de plástico. Usar solamente brochas, pincel muy suave y seco seguido de aire comprimido seco y limpio. Se puede adquirir latas de gas inerte comprimido para limpieza de lentes y el pincel limpia-lentes tal como se muestra en la figura 31



Figura 31

6. Proceder a montar todo en orden opuesto con las siguientes precauciones:
 - Asegurar que la unidad de escáner/Láser quede asentada como corresponde antes de proceder a atornillarla en su lugar.
 - Asegurar que la placa protectora calce total y correctamente en sus hendiduras antes de apretar los tornillos de montaje.
 - Asegurar que todos los conectores de los cables estén firmemente enchufados
 - Evitar tocar los contactos de los arneses de cables chatos y asegurar que estén adecuadamente montados en el bloque de conectores antes de empujarlos hasta el fondo.

www.uninetimaging.com

16

USA . UK . EUROPE . AFRICA . JAPAN . CHINA . BRAZIL . MEXICO . COLOMBIA . ARGENTINA . VENEZUELA
3232 W. El Segundo Blvd, Hawthorne, California 90250 • Ph +1 (310) 280-9620 • Fx +1 310 838 7294 •

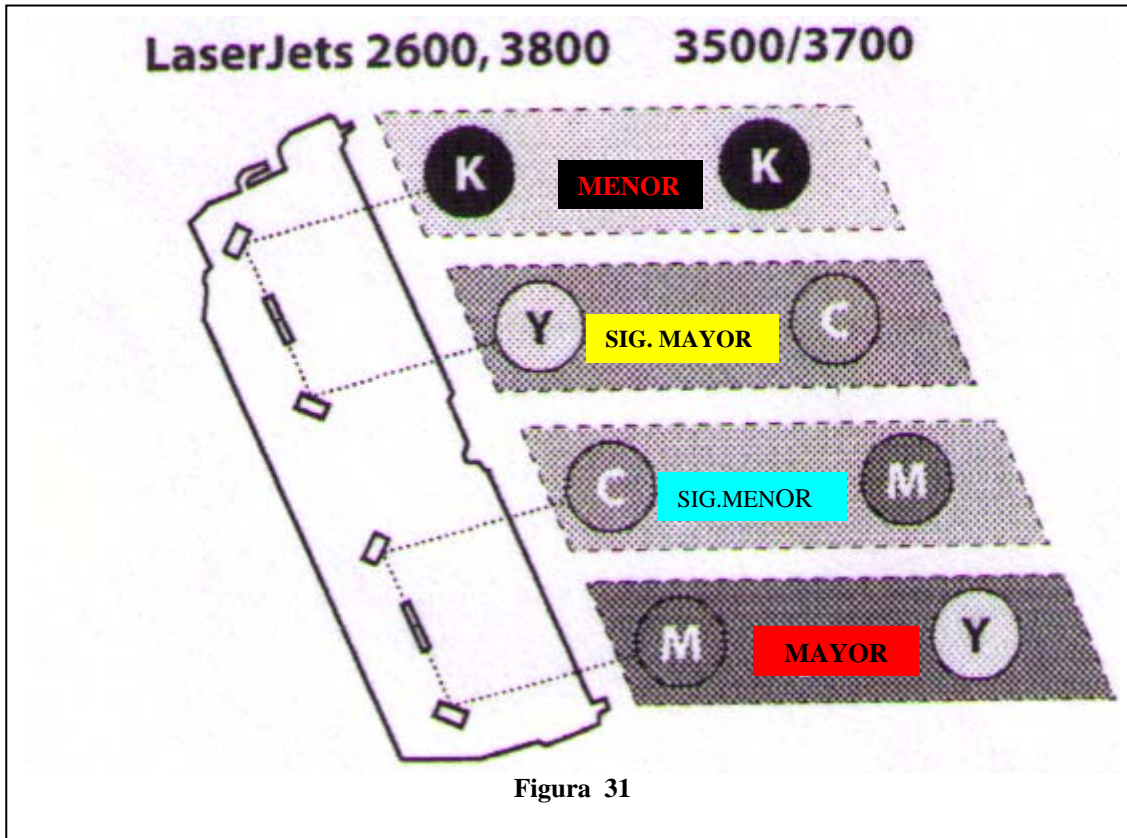
techsupport@uninetimaging.com

© 2008 UniNet Imaging Inc. All Trademark names are property of their respective owners. Product brand names mentioned are intended to show compatibility only.

UniNet Imaging does not warrant downloaded information. Summit Technologies is a division of UniNet Imaging Inc.

EXPLICACIONES ADICIONALES

La figura 31 muestra las relaciones de las unidades de Escáner/Láser a sus respectivos cartuchos de toner color en cuatro modelos Laserjet de HP. En cada modelo el espejo del haz hacia cada OPC expuesto se muestra en relación al cartucho de toner apilado según el modelo de impresora.



Las sombras muestran el potencial de recolección de polvo que cada espejo de haz a OPC tiene desde el más alto hasta el más bajo según la posición y orientación respectiva que ocupa en la impresora. O sea que todos los espejos mirando hacia arriba colectan más suciedad que los que miran hacia abajo.

Se observa que el cartucho Negro ocupa el lugar superior en todos los modelos de impresoras. Las series 2600/1600/2605 y 3000/3600 y 3800 muestran el mismo lugar para el negro pero el orden de los demás cartuchos color varia. En tal configuración, el color naranja gira hacia el amarillo y púrpura gira hacia el azul. Aquellos modelos con amarillo en el fondo, el color naranja gira hacia el magenta y verde se vuelve más cian.

Basado en el original de D.Thompson. Compaginado por E.E.Stura y la colaboración de J.Amado

www.uninetimaging.com

17

USA . UK . EUROPE . AFRICA . JAPAN . CHINA . BRAZIL . MEXICO . COLOMBIA . ARGENTINA . VENEZUELA
3232 W. El Segundo Blvd, Hawthorne, California 90250 • Ph +1 (310) 280-9620 • Fx +1 310 838 7294 •

techsupport@uninetimaging.com

© 2008 UniNet Imaging Inc. All Trademark names are property of their respective owners. Product brand names mentioned are intended to show compatibility only.

UniNet Imaging does not warrant downloaded information. Summit Technologies is a division of UniNet Imaging Inc.