

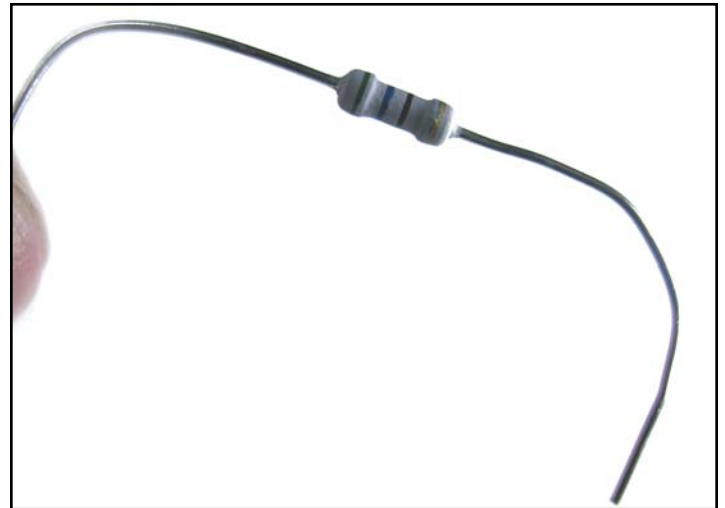
INSTRUCCIONES DE REMANUFACTURACION DEL CARTUCHO DE TONER SAMSUNG CLP 500, INCLUYENDO EL DISPOSITIVO DE RESETEO



**IMPRESORA LASER COLOR
SAMSUNG CLP 500**



**CARTUCHO DE TONER
VER PÁGINA 2**



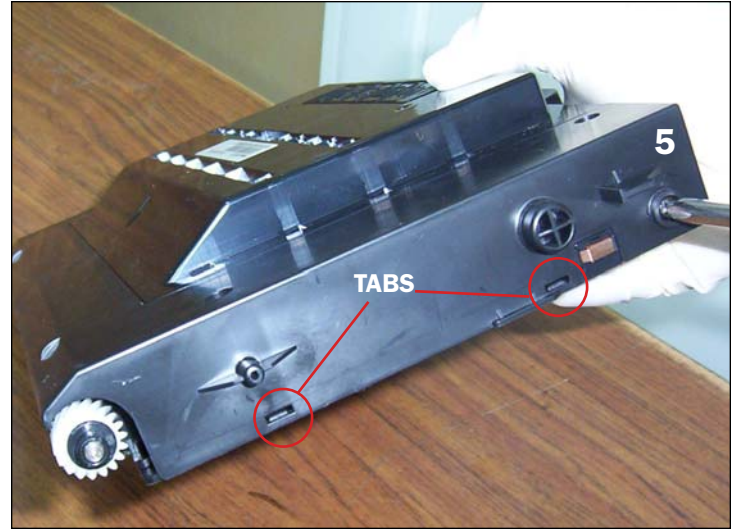
**DISPOSITIVO DE RESETEO
VER PAGINA 4**





DESMONTAJE DEL CARTUCHO DE TONER

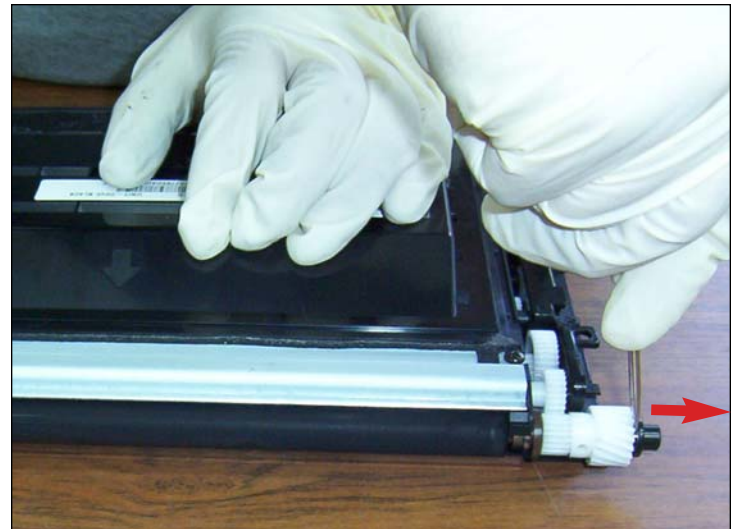
1. Retirar primero el armazón externo aflojando los cinco tornillos. Cuatro de ellos en la parte superior.



2. El quinto tornillo está ubicado en el costado del cartucho (del lado de los engranajes). También soltar las lengüetas plásticas que sujetan el armazón.



3. Retirar el armazón como se muestra. Hay un adhesivo que lo mantiene unido pero tal no será afectado al retirar el armazón.



EXTRACCIÓN DEL RODILLO DE REVELACIÓN

4. Sacar los sujetadores en cada extremo del rodillo.

NOTAS:



USA
Ph: +310-280-9620
Fx: +310-838-7294

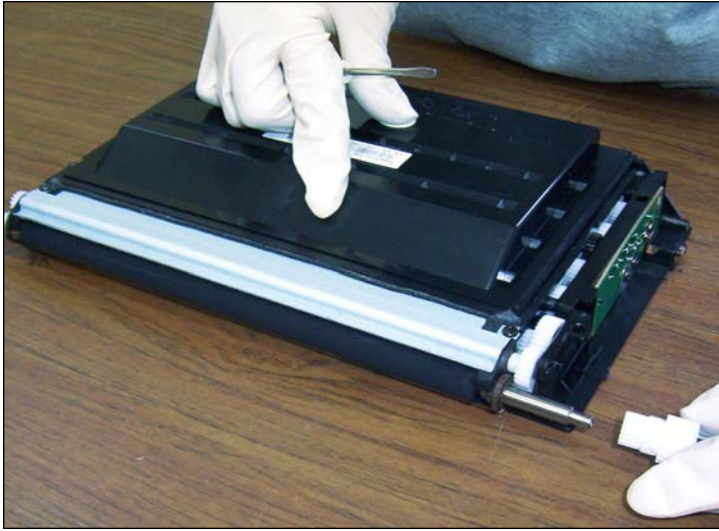
EUROPE
+34-93-757-1335
+34-93-741-4166

JAPAN
+81-3-44-55-2789
+310-838-7294

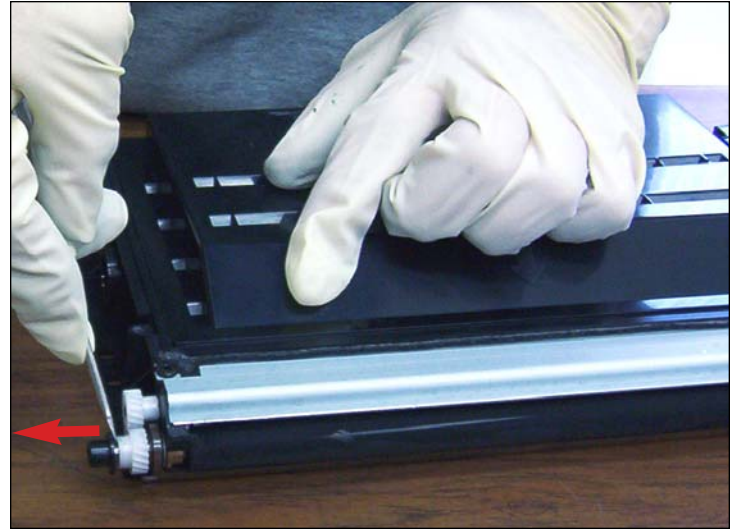
BRAZIL
+55-11-4822-3033
+55-11-4822-3353

ARGENTINA
+54-11-4571-2388
+54-11-4574-3706

11124 Washington Blvd., Culver City, California U.S.A. 90232 Ph: 310 280-9620 • Fx: 310 838-7294 • techsupport@uninetimaging.com



5. Sacar los engranajes de cada lado. Deben salir fácilmente.



6. Sacar el clip metálico con ayuda de un pequeño desarmador.



7. Sacar el buje metálico que mantiene el eje en su lugar cerca de donde el tapon de llenado de toner esta ubicado. El buje opuesto puede permanecer en su lugar.



8. Deslizar el rodillo hacia afuera del cartucho.

NOTAS:



USA
Ph: +310-280-9620
Fx: +310-838-7294

EUROPE
+34-93-757-1335
+34-93-741-4166

JAPAN
+81-3-44-55-2789
+310-838-7294

BRAZIL
+55-11-4822-3033
+55-11-4822-3353

ARGENTINA
+54-11-4571-2388
+54-11-4574-3706

11124 Washington Blvd., Culver City, California U.S.A. 90232 Ph: 310 280-9620 • Fx: 310 838-7294 • techsupport@uninetimaging.com



9. Extraer el tapón y empezar la limpieza del deposito, usar el aspirador en áreas accesibles y aire comprimido en lugares de difícil acceso o partes mas sensibles.



10. Luego de una limpieza completa y reinstalación de los componentes limpios del cartucho, proceder a efectuar la recarga del deposito.



SISTEMA DE RESETEO DEL CARTUCHO SAMSUNG CLP 500
 Samsung CLP 500, 550 Smartchip BK/C/M/Y Fuse
 (Uninet #8172)



11. Utilizando un pequeño desarmador plano, cuidadosamente aflojar el conjunto de contactos ubicado cerca del tapon de carga de toner en la parte lateral del cartucho.

NOTAS:



USA
 Ph: +310-280-9620
 Fx: +310-838-7294

EUROPE
 +34-93-757-1335
 +34-93-741-4166

JAPAN
 +81-3-44-55-2789
 +310-838-7294

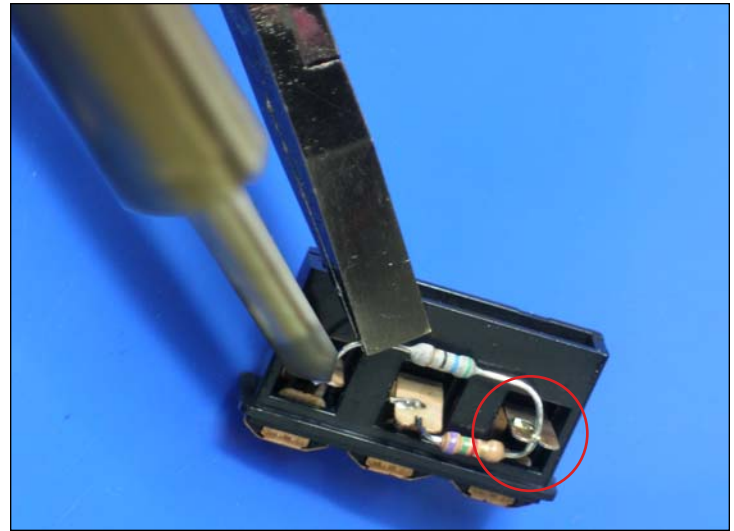
BRAZIL
 +55-11-4822-3033
 +55-11-4822-3353

ARGENTINA
 +54-11-4571-2388
 +54-11-4574-3706

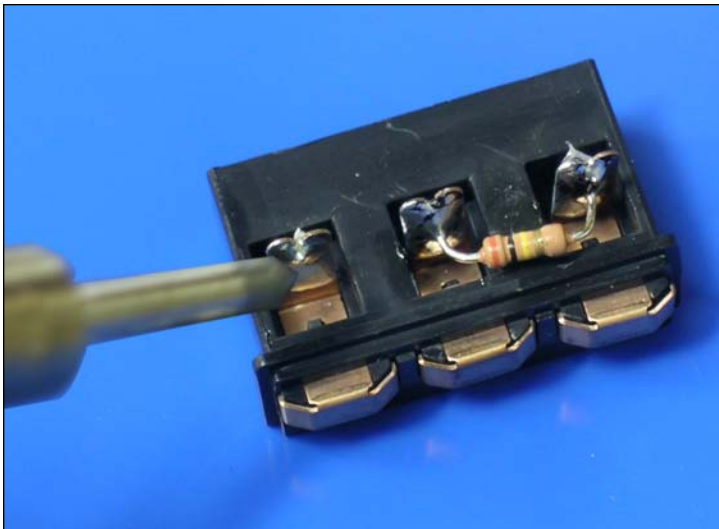
11124 Washington Blvd., Culver City, California U.S.A. 90232 Ph: 310 280-9620 • Fx: 310 838-7294 • techsupport@uninetimaging.com



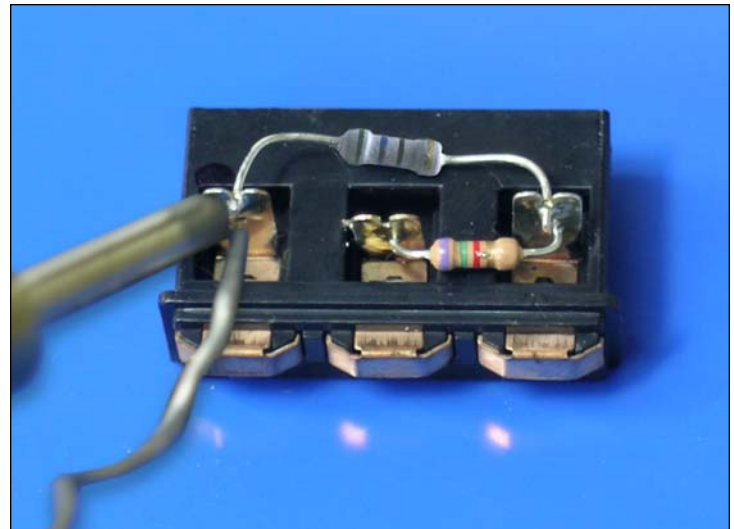
12. Proceda a desoldar los componentes de las lengüetas de los contactos.



13. Utilizar pinzas para sujetar el alambre mientras se aplica la punta del soldador a la lengüeta donde esta conectado. Retirar cuidadosamente el alambre en la medida de la fusión del estaño. Repetir esto en la lengüeta siguiente. No aplicar calor excesivo para no afectar el plástico alrededor de las lengüetas.



14. Con la punta del soldador alisar la superficie de la lengüeta para retirar excesos de estaño.



15. Instalar el dispositivo en las lengüetas opuestas y cuide que el aislante termocontraible quede apartado de las lengüetas.

NOTAS:



USA
Ph: +310-280-9620
Fx: +310-838-7294

EUROPE
+34-93-757-1335
+34-93-741-4166

JAPAN
+81-3-44-55-2789
+310-838-7294

BRAZIL
+55-11-4822-3033
+55-11-4822-3353

ARGENTINA
+54-11-4571-2388
+54-11-4574-3706

11124 Washington Blvd., Culver City, California U.S.A. 90232 Ph: 310 280-9620 • Fx: 310 838-7294 • techsupport@uninetimaging.com



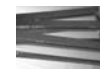
16. Finalmente instalar el conjunto de contactos en el cartucho.



NOTES:

TESTEANDO EL CARTUCHO

17. Asegurese que la impresora este apagada antes de instalar y testear el cartucho.



USA
Ph: +310-280-9620
Fx: +310-838-7294

EUROPE
+34-93-757-1335
+34-93-741-4166

JAPAN
+81-3-44-55-2789
+310-838-7294

BRAZIL
+55-11-4822-3033
+55-11-4822-3353

ARGENTINA
+54-11-4571-2388
+54-11-4574-3706